

## WIR ÜBER UNS

Das Ferienapartment Berg liegt im südpfälzischen Dorf Berg. Berg befindet sich am südlichen Rand der Südpfalz mit Blickkontakt zur deutsch-französischen Grenze.

Von hieraus können Sie ihre Fahrradtouren entlang den Radwanderwegen „Rhein-Radweg“ und „Rheinauen“ sowie des dt.-frz. Pamina Radweg „Lautertal“ starten.



## ANREISEMÖGLICHKEITEN

### Mit dem PKW

Sie erreichen uns über die A61, A5 und A8 mit Anschluss an die A65, B9 oder über die französische Autobahn A35. Am „Wörther Kreuz“ verlassen Sie die A65/B9 in Richtung Hagenbach/Lauterburg. Von dort an sind es noch 5 Minuten.

### Mit Bus und Bahn

Vom ICE-Haltepunkt Karlsruhe bestehen halbstündlich Verbindungen nach Wörth am Rhein. Hier steigen Sie um und nehmen die Regionalbahn nach Lauterburg. In 10 Minuten sind Sie in Berg.

[www.bahn.de](http://www.bahn.de)  
[www.vrn.de](http://www.vrn.de)  
[www.kvv.de](http://www.kvv.de)

Im Ort folgen Sie bitte unseren Wegweisern zum „Ferienapartment Berg\*\*\*\*“.



[www.Ferienapartment-Berg.de](http://www.Ferienapartment-Berg.de)

## Ferienapartment Berg



Landkreis Germersheim  
Zwischen Rhein und Reben

Wir sind Mitglied im Südpfalz Tourismus e.V.



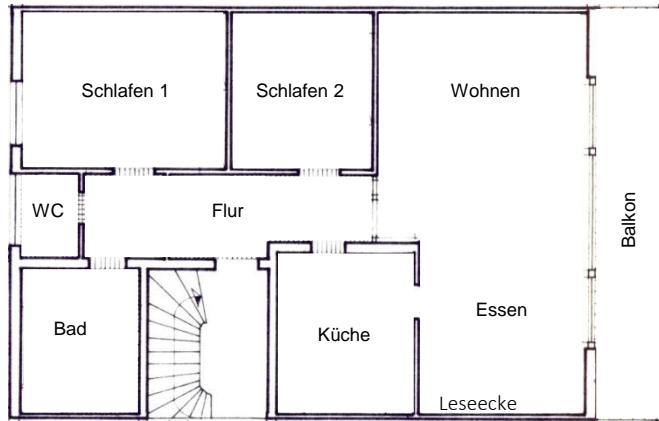
Körnerstrasse 3  
D-76768 Berg

Tel. +49 7273 9416200  
[info@Ferienapartment-Berg.de](mailto:info@Ferienapartment-Berg.de)  
Inhaberin: Monika Wirsching-Lenz



Find us on 

# FERIENAPARTMENT BERG



Schlafen 1



Schlafen 2



Bad



Küche



Essen



Wohnen und Essen



Lesecke



Garten und Sitzbereich



## AUSSTATTUNG und PREISE

- Vollständig modern ausgestattetes Ferienapartment (Nichtraucher) für 4 Personen in ruhiger Lage am Ende einer Sackgasse in einem Zweifamilienhaus.
- Größe: 86m<sup>2</sup>
- Einbauküche mit Herd, Kochfeld, Geschirrspüler und Kühlschrank.
- Wohnzimmer mit SAT Flachfernseher, DVD-Player und Musikanlage.
- Gemütliche Lesecke mit aktuellen Lektüren.
- 2 Schlafzimmer mit je einem Doppelbett.
- Bettwäsche und Handtücher sind in ausreichender Menge vorhanden. Betten sind bezogen.
- Bad mit Dusche/WC und getrenntem WC
- Für Familien mit Kleinkindern steht bei Bedarf ein Babyreisebett und ein Hochstuhl zur Verfügung.
- Großer Balkon über die gesamte Hausbreite in Südlage mit großzügiger Markise zur Beschattung.
- Stillvoll angelegter Garten mit gemütlichem Sitzbereich.
- Unterstellmöglichkeit für Fahrräder mit Auflademöglichkeit für eBike's.
- PKW Stellplatz direkt am Eingang mit eMobilität - Wallbox für e-Autos (Kabel Typ 2)
- Haustiere sind bei uns leider nicht erlaubt.



Preis für 2 Personen je Nacht	weitere Person
80 €	15 €

Die Preise verstehen sich pro Nacht.

Anreise ab 16 Uhr, Abreise bis 10 Uhr